



# Réunion publique

Ensemble Pour Plouescat

Vendredi 6 Mars - 20h00



# Déroulé de la soirée

- ★ 1. Introduction de la soirée
- ★ 2. Présentation de la liste
- ★ 3. Un rapide regard sur le bilan
- ★ 4. Coup d'oeil budgétaire
- ★ 5. Programme 2026 - 2032
- ★ 6. Echange
- ★ 7. Passage au moment convivial



# Présentation de la liste

# Présentation de la liste



**1. Eric Le  
Bour**



**2.  
Catherine  
Gourmelon**



**3.  
François  
Roué**



**4.  
Florence  
Bihan**



**5. Nicolas  
Bodennec**



**6. Karine  
Le Jeune**



**7. Damien  
Ladan**



**8.  
Maïwenn  
Morvan**

# Présentation de la liste



**9. Denis  
Saout**



**10. Elodie  
Jacques**



**11. Maxime  
Bramoullé**



**12. Claudie  
Péron**



**13. Gauthier  
Dumas**



**14. Vanessa  
Marmet**



**15. Bruno  
Méar**



**16. Joëlle  
Mellouet**

# Présentation de la liste



**17. Joël  
Suchocka**



**18.  
Magalie  
Kersauzon**



**19.  
Yannick  
Vouhé**



**20. Emily  
Filly Poffa**



**21.  
Jonathan  
Pengam**



**22.  
Jocelyne  
Simon**



**23.  
Gwenn  
Auffret**



**24. Nicole  
Le Duff**

# Présentation de la liste



**25. Daniel Michel**



**26. Juliette Créac'h**



**27. David Ollier**



**CS : Morgan Azou**



**CS : Mathieu  
Calvez**



# Un regard sur le bilan



# Un regard sur le bilan



# Coup d'oeil maison de santé

48

PROFESSIONNELS

3+1

Médecins

1 pédiatre

prochainement





# Coup d'oeil budgétaire

# Coup d'oeil budgétaire

**Bien gérée**

Une capacité d'investissement  
préservée

**~1 M€**

Capacité d'autofinancement

**Capacité de  
Désendettement  
(2025)**



**15%**

Casino

Mandat 2020 - 2026

**~1,5 M€**

de subventions



# Programme 2026 - 2032

# Jeunesse & Social



**MUTUELLE  
COMMUNALE**



**BOURSE AU  
PERMIS**

Continuité



**SERVICE  
MOBILITE**

Mis en place par le CCAS

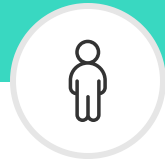


**CONSEIL  
MUNICIPAL  
JEUNE**



**REPAS A 1€**

Continuité



**IMPLIQUER**

et mieux intéresser les  
enfants (événements &  
séances patriotiques)



# Agriculture & Economie



## SOUTIEN

A la filière et aux installations



## ENTRETIEN

Des chemins agricoles



## ORGANISATION

De portes ouvertes



# Embellissement, cadre de vie, mobilités



## SANITAIRES

Au parc des sports



## ENERGIE SOLAIRE

Installation sur  
batiments publics



## BRUDED

Adhésion au réseau



## UNE NAISSANCE, UN ARBRE



## VEGETALISATION

De la commune, Baie du Kernic et  
cimetière



## BORNES ELECTRIQUES

Installation de bornes  
supplémentaires sur la commune



## VOIES DOUCES ET VELO

Développement d'un plan communal  
de voies douces et pistes cyclables  
sécurisées



# Embellissement, cadre de vie, sécurité et port



## SECURISATION

Continuité sur le travail de sécurisation des routes



## FROUDEN

Réfection des barrières en bois



## PCS

Révision du plan communal de sauvegarde



## RESERVE CIVILE DE SECURITE CITOYENNE

Mise en place



## STREAT AN ILIZ

Enfouissement réseaux aériens

Aménagement rue principale (voie douce, végétalisation, sécurisation)



## PORSGUEN

Enfouissement réseaux aériens

Aménagement rue principale (voie douce, végétalisation, sécurisation)



## CALE DE PORSGUEN

Réfection de la cale



# Sport & tourisme



## SALLE DE L'EUROPE

Réflexion sur une mise aux normes de la salle  
Isolation DOJO



## FACILITATION

Du regroupement des associations au niveau intercommunal  
Dédier des intervenants pour suivre et encadrer



## SALLE DU CENTRE

Rénovation de la salle et aménagement d'un mur d'escalade



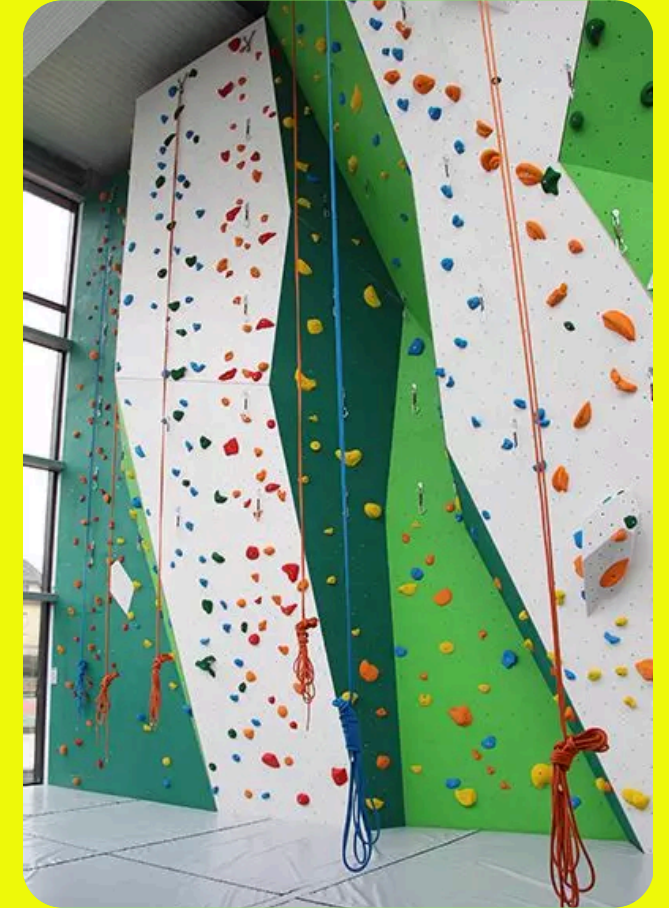
## CAMPING POULFOËN

Réaménagement de l'accueil  
Installation de cabanes de randonnées



## AIRE DE CAMPING-CAR

Mise en place de sanitaires et douches



# Patrimoine & Culture



## ORGUE EGLISE

Rénovation



## MONUMENTS HISTORIQUES

Panneaux et QR code sur les monuments historiques



## PROGRAMMATION

Accompagner et développer la programmation associative (atelier, concert ) y compris hors saison



## LANGUE BRETONNE

Faire vivre la culture bretonne



## MEDIATHEQUE

Accompagner le projet culturel



# Logement



## LOGEMENT ANCIEN

Accompagner la rénovation



## LOTISSEMENT DU MECHOU

Priorité Primo-accédants

Mixte collectif-accession

64 terrains + 12 appartements





**Récapitulatif des surfaces du projet**

| Désignation | Surface (m <sup>2</sup> ) |
|-------------|---------------------------|
|-------------|---------------------------|

# Projets hors budget communal



## CARAVELLE

Suivi de la reprise du chantier jusqu'à livraison (fin 2027)



## NOTRE DAME DES VICTOIRES

Suivi du devenir du bâtiment et accompagnement Mairie.



## ARMORIQUE HABITAT

4 Maisons + 30 T2/T3



## LOTISSEMENT DE LANRIAL

18 lots



## VILLAGE D'ENTREPRISES

A Prat Ar Goasven



## ECOLE DE MUSIQUE ET DANSE

Suivi du dossier



# Communication



## PANNEAUX NUMERIQUES

Installation de deux équipements



## COMMERCES

Valorisation de nos commerces par une nouvelle signalétique



## SIGNALETIQUE

Refonte de la signalétique communale (phase 3) - Plouescat EST



## MODERNISATION

Site internet, réseaux sociaux, et rapid'infos



# Kernic-Ty



## PARCOURS DE SANTE

Création



## LOGEMENTS SAISONNIERS

Création



## ESPACE EXPOSITION

Création



## GUINGUETTE

Réflexion sur la mise en  
place d'une offre



## RUISSEAU ET PLANTATIONS

Réouverture et mise en  
place



## SANITAIRES

Installation



# Le Parc Urbain de Kernic Ty : Un lieu fédérateur pour le quartier

Plan masse



- ### Légende
- Dôme
  - Plasette structurante
  - Parcours artistique
  - Œuvre d'art
  - Cours d'eau réouvert
  - Zone humide
  - Marquage au sol
  - Cours du centre de loisirs
  - Aire de jeux
  - Pump track
  - Dites d'étape et logement saisonnier
  - Topographie particulière (Talus, basses)
  - Végétation basse dense
  - Haie végétale

**1** Un centre de loisirs au coeur du parc



Continuité et intégration des usages existants



Une cour du centre de loisirs au cœur du site

Images de référence :

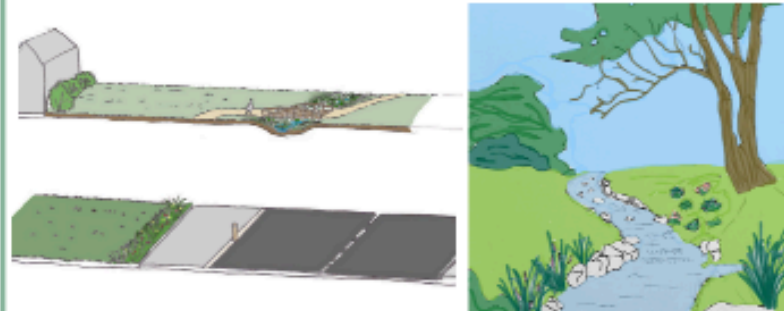


Limites et intérieur de la cour

**2** Un végétal important retrouvé sur l'ensemble du site



Une végétation retrouvée



Des limites végétales définies

Un cours d'eau réouvert

Images de référence :



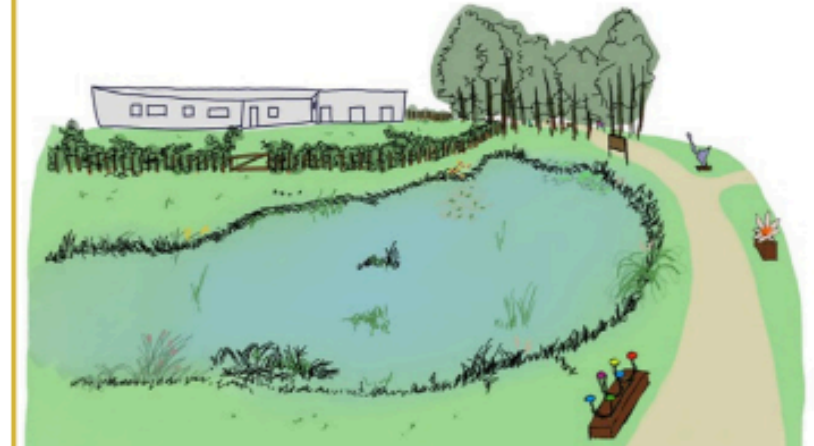
Réouverture de cours d'eau

Strates végétales

**3** Un parcours piéton structurant le parc

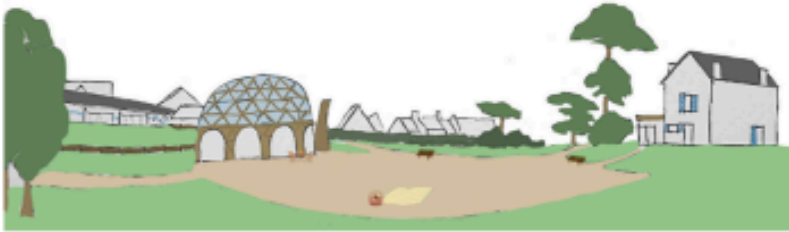


Une placette centrale intégrée au parc



Un parcours d'expositions artistiques pour renforcer l'identité du lieu

## 4 Des bâtis en cohérence et complémentaires



3 bâtiments qui s'insèrent dans l'espace du parc : le centre de loisirs, le dôme et le gîte

Un gîte en gestion libre toute l'année excepté en période estivale où il devient un logement pour les saisonniers



Images de référence :



Espace public

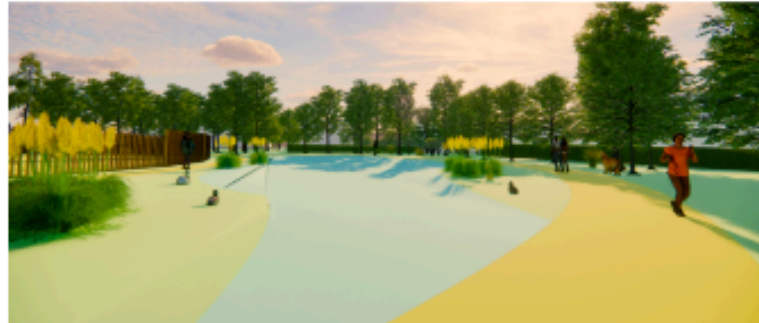


Maison néo-bretonne

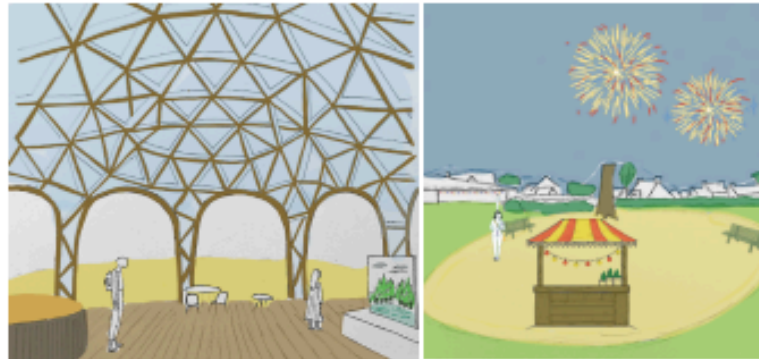


Chambre gîte d'étape

## 5 De nouvelles activités nombreuses et variées



Parcours d'art participant à l'animation de l'espace



L'intérieur du dôme géodésique

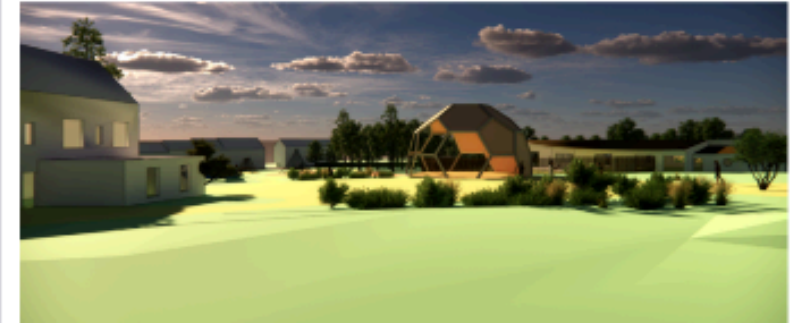
Une placette de quartier : zone de rencontre, lieu d'activités et de balade

Images de référence :



Jeux en bois ajoutés

## 6 Une nouvelle entrée sur Porsguen



Traitement particulier pour l'entrée principale



Des dessins au sol pour marquer les entrées de site

Vue depuis l'entrée Est du site sur la rue de Porsguen

Images de référence :



Exemple de design actif en collaboration avec les enfants



Vue sur le site et le centre de loisirs depuis l'entrée Nord



Parking végétalisé

# Centre Nautique



**MODERNISATION  
ET RENOVATION  
GLOBALE DU  
BATIMENT**



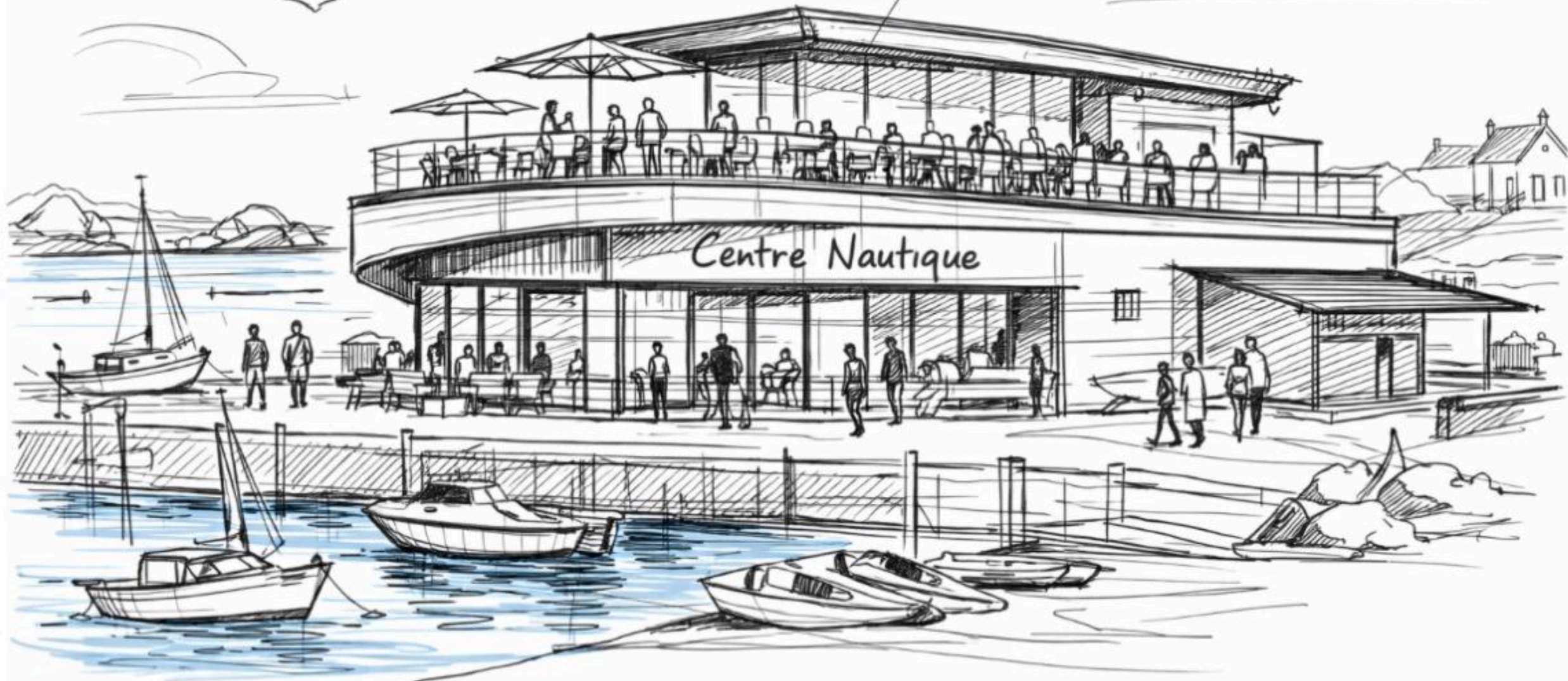
**ELARGISSEMENT  
DE L'OFFRE  
D'ACTIVITES**



**RENFORCEMENT  
RESSOURCES**

Rooftop Bar & Restaurant

Centre Nautique





**Echanges**



**Moment convivial**